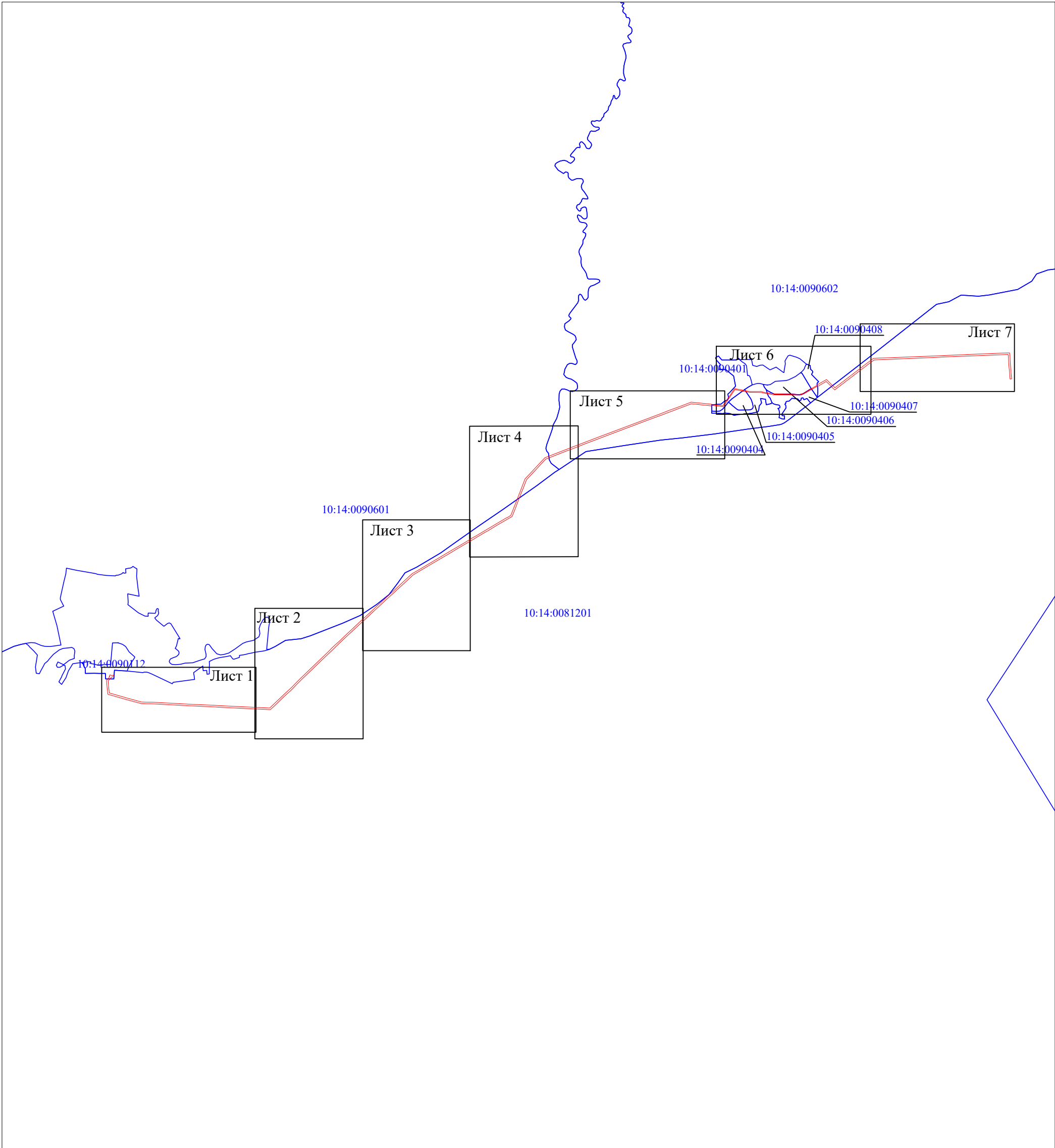


<div>Схема расположения границ публичного сервитута объекта электросетевого хозяйства: "ВЛ-10 кВ Л-50п-6 Куйтежа-Речн.Сельга, ТП № 467", расположенного по адресу: Республика Карелия, Олонецкий район</div>		Утверждена	
		(наименование документа об утверждении, включая	
		наименования органов государственной власти или	
		органов местного самоуправления, принявших	
		решение об утверждении схемы или подписавших соглашение о перераспределении земельных участков)	
Площадь испрашиваемого публичного сервитута 284 091 кв.м.		от _____ № _____	
Каталог координат: Приложение №1 на 5 листах			
Система координат МСК-10, зона 1			
Кадастровые номера земельных участков и номера кадастровых кварталов, в отношении которых испрашивается публичный сервитут приведены в приложении №2.			

Схема расположения выносных листов



Масштаб 1:50 000

Условные обозначения:

- проектные границы публичного сервитута;
- 10:14:0081201

- номер и граница кадастрового квартала.

Квалификационный аттестат 50-72-840  
Кадастровый инженер  
ЛЫСЕНКО  
Евгений  
Сергеевич  
048-255-  
Российская Федерация

ООО "Центр оформления недвижимости"

Кадастровый инженер:

Лысенко Е.Э.

21.10.2022г.



Схема расположения границ публичного сервитута объекта электросетевого хозяйства:  
"ВЛ-10 кВ Л-50п-6 Куйтежа-Речн.Сельга, ТП № 467"

Выносной лист 1



Масштаб 1:5 000

Условные обозначения:

- проектные границы публичного сервитута;
- объект электросетевого хозяйства "ВЛ-10 кВ Л-50п-6 Куйтежа-Речн.Сельга, ТП № 467";
- границы и кадастровый номер земельного участка сведения о котором содержатся в ЕГРН;
- номер и граница кадастрового квартала;
- обозначение и номер характерной точки проектных границ публичного сервитута;
- обозначение контура многоконтурного земельного участка сведения о котором содержатся в ЕГРН.



ООО "Центр оформления недвижимости"		
Кадастровый инженер:		Лысенко Е.А.
	048-255-	21.10.2022г.



Схема расположения границ публичного сервитута объекта электросетевого хозяйства:  
"ВЛ-10 кВ Л-50п-6 Куйтежа-Речн.Сельга, ТП № 467"



- Условные обозначения:
- проектные границы публичного сервитута;
  - объект электросетевого хозяйства "ВЛ-10 кВ Л-50п-6 Куйтежа-Речн.Сельга, ТП № 467";
  - границы и кадастровый номер земельного участка сведения о котором содержатся в ЕГРН;
  - номер и граница кадастрового квартала;
  - обозначение и номер характерной точки проектных границ публичного сервитута;
  - обозначение контура многоконтурного земельного участка сведения о котором содержатся в ЕГРН.

Масштаб 1:5 000

ООО "Центр оформления недвижимости"	
Кадастровый инженер:	Лысенко Е.Э.
ИП № 048-255-10-01	21.10.2022г.



## Выносной лист 3



Масштаб 1:5 000

- |                      |  |
|----------------------|--|
|                      | - проектные границы публичного сервитута;  |
| :137                 | - объект электросетевого хозяйства "ВЛ-10 кВ Л-50п-6 Куйтежа-Речн.Сельга, ТП № 467";           |
| <u>10:14:0081201</u> | - границы и кадастровый номер земельного участка сведения о котором содержатся в ЕГРН;         |
| 1 ●                  | - номер и граница кадастрового квартала;   |
| :58(1)               | - обозначение и номер характерной точки проектных границ публичного сервитута;                 |
|                      | - обозначение контура многоконтурного земельного участка сведения о котором содержатся в ЕГРН. |



ООО "Центр оформления недвижимости"		
Кадастровый инженер:		Лысенко Е.Э.
		21.10.2022г.



Схема расположения границ публичного сервитута объекта электросетевого хозяйства:  
"ВЛ-10 кВ Л-50п-6 Куйтежа-Речн.Сельга, ТП № 467"

Выносной лист 4



Условные обозначения:

Масштаб 1:5 000

- проектные границы публичного сервитута;
- объект электросетевого хозяйства "ВЛ-10 кВ Л-50п-6 Куйтежа-Речн.Сельга, ТП № 467";
- границы и кадастровый номер земельного участка сведения о котором содержатся в ЕГРН;
- номер и граница кадастрового квартала;
- обозначение и номер характерной точки проектных границ публичного сервитута;
- обозначение контура многоконтурного земельного участка сведения о котором содержатся в ЕГРН.



ООО "Центр оформления недвижимости"	
Кадастровый инженер:	Лысенко Е.Э.
Индекс: 048-255-	21.10.2022г.



Схема расположения границ публичного сервитута объекта электросетевого хозяйства:  
"ВЛ-10 кВ Л-50п-6 Куйтежа-Речн.Сельга, ТП № 467"

Выносной лист 5



Масштаб 1:5 000

Условные обозначения:

- проектные границы публичного сервитута;
- объект электросетевого хозяйства "ВЛ-10 кВ Л-50п-6 Куйтежа-Речн.Сельга, ТП № 467";
- границы и кадастровый номер земельного участка сведения о котором содержатся в ЕГРН;
- номер и граница кадастрового квартала;
- обозначение и номер характерной точки проектных границ публичного сервитута;
- обозначение контура многоконтурного земельного участка сведения о котором содержатся в ЕГРН.



ООО "Центр оформления недвижимости"		
Кадастровый инженер:		Лысенко Е.Э.
	048-255-	21.10.2022г.



Схема расположения границ публичного сервитута объекта электросетевого хозяйства:  
"ВЛ-10 кВ Л-50п-6 Куйтежа-Речн.Сельга, ТП № 467"

Выносной лист 6



Масштаб 1:5 000

Условные обозначения:

- проектные границы публичного сервитута;
- объект электросетевого хозяйства "ВЛ-10 кВ Л-50п-6 Куйтежа-Речн.Сельга, ТП № 467";
- границы и кадастровый номер земельного участка сведения о котором содержатся в ЕГРН;
- номер и граница кадастрового квартала;
- обозначение и номер характерной точки проектных границ публичного сервитута;
- обозначение контура многоконтурного земельного участка сведения о котором содержатся в ЕГРН.

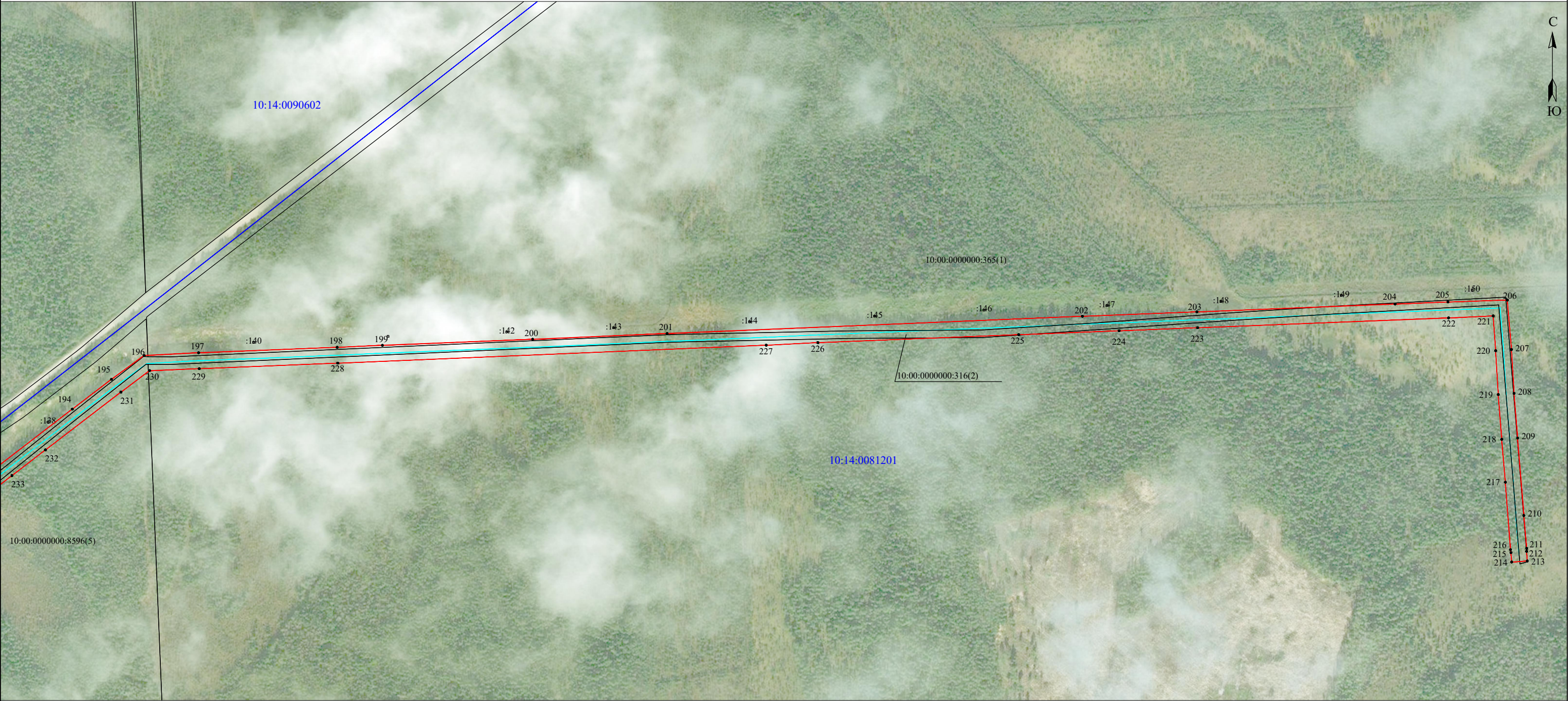


ООО "Центр оформления недвижимости"	
Кадастровый инженер:	Лысенко Е.Э.
	21.10.2022г.



Схема расположения границ публичного сервитута объекта электросетевого хозяйства:  
"ВЛ-10 кВ Л-50п-6 Куйтежа-Речн.Сельга, ТП № 467"

Выносной лист 7



Масштаб 1:5 000

Условные обозначения:

- проектные границы публичного сервитута;
- объект электросетевого хозяйства "ВЛ-10 кВ Л-50п-6 Куйтежа-Речн.Сельга, ТП № 467";
- границы и кадастровый номер земельного участка сведения о котором содержатся в ЕГРН;
- номер и граница кадастрового квартала;
- обозначение и номер характерной точки проектных границ публичного сервитута;
- обозначение контура многоконтурного земельного участка сведения о котором содержатся в ЕГРН.



ООО "Центр оформления недвижимости"		
Кадастровый инженер:		Лысенко Е.Э.
	048-255-	21.10.2022г.



**Каталог координат границ публичного сервитута  
объекта электросетевого хозяйства: "ВЛ-10 кВ Л-50п-6 Куйтежа-Речн.Сельга, ТП № 467"**

<b>Площадь публичного сервитута: 284 091 кв.м.</b>		
<b>Метод определения координат: Метод спутниковых геодезических измерений (определений)</b>		
<b>Система координат: МСК - 10, зона 1</b>		
<b>Средняя квадратичная погрешность определения координат характерных точек контура (Mt) = 0,10 м</b>		
Обозначение характерных точек границ	Координаты, м	
	X	Y
1	2	3
1	253 896,26	1 463 833,03
2	253 888,63	1 463 851,97
3	253 891,99	1 463 881,02
4	253 870,74	1 463 883,48
5	253 867,55	1 463 855,93
6	253 817,47	1 463 809,64
7	253 762,18	1 463 815,34
8	253 658,05	1 463 825,39
9	253 645,52	1 463 871,35
10	253 616,27	1 463 974,81
11	253 595,55	1 464 047,55
12	253 539,39	1 464 249,26
13	253 537,54	1 464 320,30
14	253 538,59	1 464 380,62
15	253 534,40	1 464 465,04
16	253 516,48	1 464 779,14
17	253 512,34	1 464 855,15
18	253 508,96	1 464 927,92
19	253 505,99	1 465 003,17
20	253 499,91	1 465 134,95
21	253 497,16	1 465 197,62
22	253 494,08	1 465 252,21
23	253 487,88	1 465 381,66
24	253 481,55	1 465 512,58
25	253 461,80	1 465 927,71
26	253 627,66	1 466 100,39
27	253 668,22	1 466 145,52
28	253 704,35	1 466 184,39
29	253 737,01	1 466 218,89
30	253 779,16	1 466 259,13
31	253 853,66	1 466 333,66
32	253 889,19	1 466 370,64
33	253 966,87	1 466 450,93
34	254 154,64	1 466 646,46
35	254 201,36	1 466 695,79
36	254 243,97	1 466 738,24
37	254 286,48	1 466 781,63
38	254 334,55	1 466 833,85
39	254 425,16	1 466 930,83
40	254 476,49	1 466 985,31
41	254 593,54	1 467 110,70
42	254 644,81	1 467 166,57
43	254 846,14	1 467 383,22
44	254 992,24	1 467 542,84
45	255 202,67	1 467 771,20
46	255 225,42	1 467 796,37
47	255 261,69	1 467 858,06
48	255 373,59	1 468 046,37
49	255 482,98	1 468 231,69
50	255 529,34	1 468 309,47
51	255 627,52	1 468 476,16
52	255 693,66	1 468 588,09



53	255 718,48	1 468 629,19
54	255 949,63	1 469 021,71
55	255 962,19	1 469 043,59
56	255 986,28	1 469 084,49
57	256 095,01	1 469 127,65
58	256 152,54	1 469 149,32
59	256 463,86	1 469 271,59
60	256 546,42	1 469 348,73
61	256 700,95	1 469 493,35
62	256 741,56	1 469 530,29
63	256 858,76	1 469 831,10
64	256 876,68	1 469 878,99
65	256 899,86	1 469 938,81
66	256 943,87	1 470 051,11
67	257 012,87	1 470 233,87
68	257 032,40	1 470 285,13
69	257 053,48	1 470 342,10
70	257 218,58	1 470 778,82
71	257 317,73	1 471 044,66
72	257 361,47	1 471 157,05
73	257 403,02	1 471 268,56
74	257 469,69	1 471 446,87
75	257 442,96	1 471 717,59
76	257 437,98	1 471 717,15
77	257 435,64	1 471 744,08
78	257 430,48	1 471 795,36
79	257 423,19	1 471 861,80
80	257 476,25	1 471 897,94
81	257 530,14	1 471 935,17
82	257 569,65	1 471 961,94
83	257 647,30	1 472 016,21
84	257 625,82	1 472 126,40
85	257 617,11	1 472 114,67
86	257 635,35	1 472 021,04
87	257 563,53	1 471 970,84
88	257 524,04	1 471 944,09
89	257 470,14	1 471 906,85
90	257 411,75	1 471 867,07
91	257 419,73	1 471 794,23
92	257 424,89	1 471 743,08
93	257 427,21	1 471 716,30
94	257 422,23	1 471 715,87
95	257 447,91	1 471 449,72
96	257 383,55	1 471 275,86
97	257 342,03	1 471 164,44
98	257 298,31	1 471 052,11
99	257 278,76	1 471 000,58
100	257 236,56	1 470 885,91
101	256 993,44	1 470 241,30
102	256 968,74	1 470 176,70
103	256 924,44	1 470 058,54
104	256 880,49	1 469 946,40
105	256 857,24	1 469 886,40
106	256 839,33	1 469 838,53
107	256 723,95	1 469 542,40
108	256 686,86	1 469 508,65
109	256 532,19	1 469 363,90
110	256 452,59	1 469 289,51
111	256 338,25	1 469 244,57
112	256 283,35	1 469 222,66
113	256 232,02	1 469 202,79
114	256 145,09	1 469 168,74
115	256 087,51	1 469 147,05



116	255 971,99	1 469 101,19
117	255 931,64	1 469 032,13
118	255 854,99	1 468 901,35
119	255 788,51	1 468 789,41
120	255 761,86	1 468 744,30
121	255 700,61	1 468 639,85
122	255 675,80	1 468 598,77
123	255 541,30	1 468 370,93
124	255 511,44	1 468 320,06
125	255 447,39	1 468 212,25
126	255 319,94	1 467 996,51
127	255 208,72	1 467 809,01
128	255 132,87	1 467 727,42
129	255 030,50	1 467 615,90
130	254 923,25	1 467 499,70
131	254 830,38	1 467 397,69
132	254 716,54	1 467 274,66
133	254 679,01	1 467 234,79
134	254 629,09	1 467 181,09
135	254 577,84	1 467 125,24
136	254 409,56	1 466 945,48
137	254 318,84	1 466 848,39
138	254 270,96	1 466 796,37
139	254 228,78	1 466 753,31
140	254 186,04	1 466 710,73
141	254 139,15	1 466 661,23
142	253 838,39	1 466 348,66
143	253 764,18	1 466 274,42
144	253 721,84	1 466 233,99
145	253 688,75	1 466 199,03
146	253 652,42	1 466 159,96
147	253 611,93	1 466 114,90
148	253 569,63	1 466 070,30
149	253 486,13	1 465 983,90
150	253 439,98	1 465 935,89
151	253 456,09	1 465 598,17
152	253 472,71	1 465 251,07
153	253 475,79	1 465 196,55
154	253 490,97	1 464 854,07
155	253 499,52	1 464 701,51
156	253 513,03	1 464 463,89
157	253 517,18	1 464 380,27
158	253 516,13	1 464 320,21
159	253 518,06	1 464 246,08
160	253 574,96	1 464 041,75
161	253 624,90	1 463 865,65
162	253 641,27	1 463 805,54
163	253 760,12	1 463 794,03
164	253 824,62	1 463 788,04
165	253 860,12	1 463 819,82
166	253 873,58	1 463 832,32
167	253 876,20	1 463 825,53
1	253 896,26	1 463 833,03
168	257 623,74	1 472 137,10
169	257 609,10	1 472 212,21
170	257 608,90	1 472 368,47
171	257 602,84	1 472 383,23
172	257 598,12	1 472 413,41
173	257 584,83	1 472 491,11
174	257 579,82	1 472 527,59
175	257 577,15	1 472 593,12
176	257 576,41	1 472 752,38



177	257 571,28	1 472 869,36
178	257 584,97	1 472 912,41
179	257 612,94	1 472 961,87
180	257 641,41	1 473 011,31
181	257 645,13	1 473 017,84
182	257 643,73	1 473 018,75
183	257 647,90	1 473 025,79
184	257 649,18	1 473 024,94
185	257 691,54	1 473 099,27
186	257 694,05	1 473 098,97
187	257 696,62	1 473 098,07
188	257 731,79	1 473 159,10
189	257 765,61	1 473 219,10
190	257 705,74	1 473 280,49
191	257 672,28	1 473 315,58
192	257 657,56	1 473 330,30
193	257 689,34	1 473 371,07
194	257 973,00	1 473 740,74
195	258 011,95	1 473 791,89
196	258 043,21	1 473 834,73
197	258 046,82	1 473 905,97
198	258 053,97	1 474 087,19
199	258 056,57	1 474 146,39
200	258 064,43	1 474 342,97
201	258 072,00	1 474 518,81
202	258 094,54	1 475 062,15
203	258 100,33	1 475 211,89
204	258 110,52	1 475 471,15
205	258 113,16	1 475 540,29
206	258 115,72	1 475 618,05
207	258 050,94	1 475 623,51
208	257 993,54	1 475 626,88
209	257 935,25	1 475 631,41
210	257 833,90	1 475 639,65
211	257 790,84	1 475 643,26
212	257 787,05	1 475 643,19
213	257 774,40	1 475 644,07
214	257 772,98	1 475 623,61
215	257 785,31	1 475 622,76
216	257 789,22	1 475 622,11
217	257 877,48	1 475 615,43
218	257 933,57	1 475 610,68
219	257 992,13	1 475 606,13
220	258 049,52	1 475 602,75
221	258 094,99	1 475 599,58
222	258 092,37	1 475 541,11
223	258 079,55	1 475 212,75
224	258 075,49	1 475 110,19
225	258 070,46	1 474 978,79
226	258 060,08	1 474 716,15
227	258 056,65	1 474 648,51
228	258 033,18	1 474 088,04
229	258 026,03	1 473 906,82
230	258 023,38	1 473 841,78
231	257 995,32	1 473 804,39
232	257 919,76	1 473 705,61
233	257 886,02	1 473 661,72
234	257 844,42	1 473 607,00
235	257 672,85	1 473 383,75
236	257 631,25	1 473 328,91
237	257 656,90	1 473 300,70
238	257 691,45	1 473 266,50
239	257 740,76	1 473 215,94



240	257 674,82	1 473 101,88
241	257 680,01	1 473 100,87
242	257 662,44	1 473 070,32
243	257 640,12	1 473 030,93
244	257 644,85	1 473 027,79
245	257 640,84	1 473 020,86
246	257 636,16	1 473 023,96
247	257 632,03	1 473 016,66
248	257 603,54	1 472 967,19
249	257 575,74	1 472 916,40
250	257 561,23	1 472 870,74
251	257 562,97	1 472 809,82
252	257 565,61	1 472 752,11
253	257 566,35	1 472 592,93
254	257 567,94	1 472 526,30
255	257 587,48	1 472 411,59
256	257 593,14	1 472 380,59
257	257 598,11	1 472 366,48
258	257 598,30	1 472 211,17
259	257 615,04	1 472 125,29
260	257 622,86	1 472 135,81
168	257 623,74	1 472 137,10

Кадастровый инженер:	Лысенко Евгений Эммануилович	Лысенко Е.Э.	Дата: 21.10.2022г.
----------------------	------------------------------	--------------	--------------------





**Кадастровые номера земельных участков и номера кадастровых кварталов, в отношении которых испрашивается публичный сервитут объекта электросетевого хозяйства: "ВЛ-10 кВ Л-50п-6 Куйтежа-Речн.Сельга, ТП № 467":**

10:14:0000000:43 (входящие в ЕЗП 10:14:0081201:179, 10:14:0081201:180, 10:14:0081201:86, 10:14:0081201:177, 10:14:0081201:74, 10:14:0081201:75, 10:14:0081201:76, 10:14:0081201:77, 10:14:0081201:78, 10:14:0081201:79, 10:14:0081201:80, 10:14:0081201:175, 10:14:0081201:176, 10:14:0081201:72) 10:14:0000000:62 (входящие в ЕЗП 10:14:0081201:331, 10:14:0081201:332, 10:14:0081201:333, 10:14:0081201:334, 10:14:0081201:335, 10:14:0081201:336, 10:14:0081201:337, 10:14:0081201:338, 10:14:0081201:339, 10:14:0081201:340, 10:14:0081201:341, 10:14:0081201:342, 10:14:0081201:343, 10:14:0081201:344, 10:14:0081201:345, 10:14:0081201:346, 10:14:0090601:85, 10:14:0090601:86, 10:14:0090601:87, 10:14:0090601:88, 10:14:0090601:89, 10:14:0090601:90, 10:14:0090601:91, 10:14:0090601:92, 10:14:0090601:93, 10:14:0090602:19, 10:14:0090602:20, 10:14:0090602:21, 10:14:0090602:34, 10:14:0090602:35, 10:14:0090602:36, 10:14:0090602:37, 10:14:0090602:38, 10:14:0090602:39, 10:14:0090602:40, 10:14:0090602:41, 10:14:0090602:42, 10:14:0081201:301, 10:14:0081201:310, 10:14:0081201:311, 10:14:0081201:312, 10:14:0081201:313, 10:14:0081201:314, 10:14:0081201:315, 10:14:0081201:316, 10:14:0081201:317, 10:14:0081201:318, 10:14:0081201:319, 10:14:0081201:320, 10:14:0081201:321, 10:14:0081201:322, 10:14:0081201:323, 10:14:0081201:324, 10:14:0081201:325, 10:14:0081201:326, 10:14:0081201:327, 10:14:0081201:328, 10:14:0081201:329, 10:14:0081201:330, 10:14:0090602:22, 10:14:0090602:23, 10:14:0090602:24, 10:14:0090602:25, 10:14:0090602:26, 10:14:0090602:27, 10:14:0090602:28, 10:14:0090602:29, 10:14:0090602:30, 10:14:0090602:31, 10:14:0090602:32, 10:14:0090602:33, 10:14:0081201:263, 10:14:0081201:265, 10:14:0081201:266, 10:14:0081201:274, 10:14:0081201:275, 10:14:0081201:276, 10:14:0081201:277, 10:14:0081201:278, 10:14:0081201:279, 10:14:0081201:280, 10:14:0081201:281, 10:14:0081201:282, 10:14:0081201:283, 10:14:0081201:284, 10:14:0081201:285, 10:14:0081201:286, 10:14:0081201:287, 10:14:0081201:288, 10:14:0081201:289, 10:14:0081201:290, 10:14:0081201:291, 10:14:0081201:292, 10:14:0081201:293, 10:14:0081201:294, 10:14:0081201:295, 10:14:0081201:296, 10:14:0081201:297, 10:14:0081201:298, 10:14:0081201:299, 10:14:0081201:300, 10:14:0081201:302, 10:14:0081201:303, 10:14:0081201:304, 10:14:0081201:305, 10:14:0081201:306, 10:14:0081201:307, 10:14:0081201:308, 10:14:0081201:309, 10:14:0081201:240, 10:14:0081201:242, 10:14:0081201:243, 10:14:0081201:244, 10:14:0081201:245, 10:14:0081201:246, 10:14:0081201:249, 10:14:0081201:250, 10:14:0081201:251,



10:14:0081201:252, 10:14:0081201:253, 10:14:0081201:254, 10:14:0081201:255,  
10:14:0081201:256, 10:14:0081201:257, 10:14:0081201:258, 10:14:0081201:259,  
10:14:0081201:260, 10:14:0081201:261, 10:14:0081201:262, 10:14:0081201:264,  
10:14:0081201:267, 10:14:0081201:268, 10:14:0081201:269, 10:14:0081201:270,  
10:14:0081201:271, 10:14:0081201:272, 10:14:0081201:273, 10:14:0081201:241,  
10:14:0081201:247, 10:14:0081201:248)10:00:0000000:316, 10:00:0000000:365,  
10:00:0000000:8596, 10:14:0000000:6864, 10:14:0000000:6866, 10:14:0090401:17,  
10:14:0000000:136, 10:14:0090112:4, 10:14:0090112:42.

Земли кадастровых кварталов: 10:14:0081201, 10:14:0090112, 10:14:0090401,  
10:14:0090404, 10:14:0090405, 10:14:0090406, 10:14:0090407, 10:14:0090408,  
10:14:0090601, 10:14:0090602.